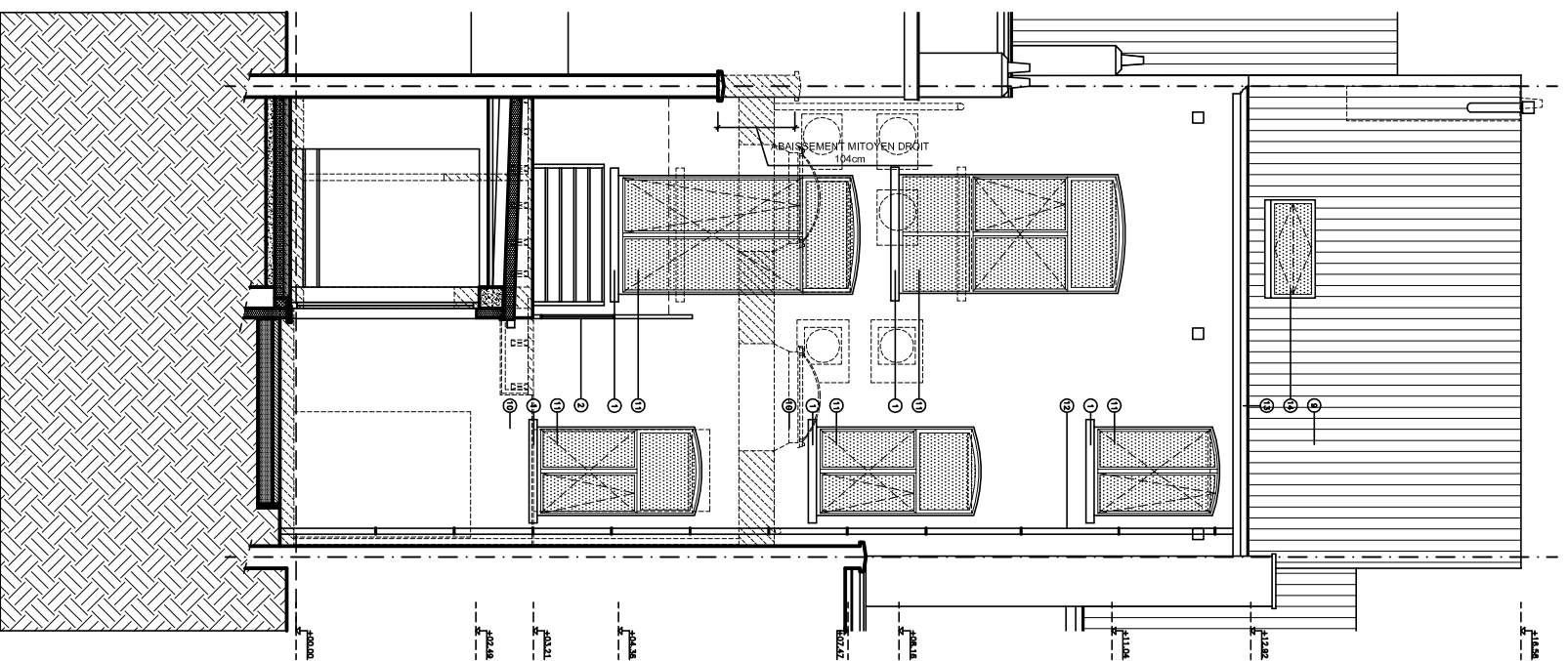
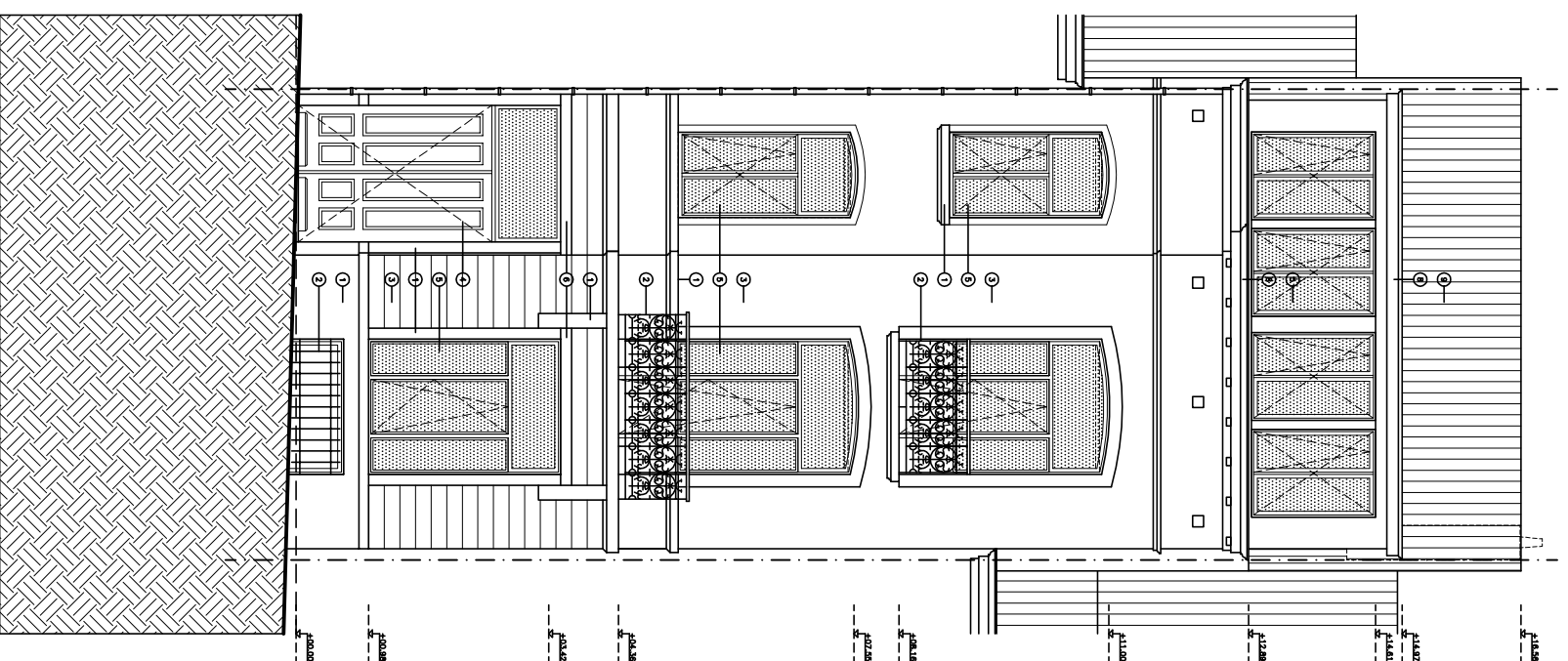


# SITUATION PROJETEE MODIFIEE SUITE CC

Echelle graphique:  
1m 2m 3m 4m 5m 6m



COUPE BB



FACADE AVANT

Maître de l'ouvrage:  
**BENBELGE sprl**  
195 chaussée de Vieurgat - 1050 Bruxelles  
0497 469 851 - sberneck@acodlad.com

Architecte:  
**ARNIVO soc. civ. sprl**  
rue César Franck 17 à 1050 Bruxelles  
0477 28 18 60 - arnivo@skynet.be

Objet:  
**2014 SAINT-QUENTIN 28**  
Transformation d'un immeuble sis  
Rue Saint-Quentin 28 à 1000 Bruxelles

## MATERIAUX DE FACADE

- 1 PIERRE BLEUE
- 2 FERRONNERIE PEINTE EN NOIR
- 3 CIMENTAGE PEINT EN JAUNE
- 4 PIRET EN BOIS PEINTE EN BLEU
- 5 CHASSIS EN BOIS PEINT EN BLEU
- 6 FERRONNERIE PEINTE EN JAUNE CLAIR
- 7 CHASSIS BOIS PEINT EN BLANC
- 8 MENUISERIE PEINTE EN BLANC
- 9 TUILLES DE TERRE CUITE ROUGE
- 10 CREPIS DE TEINTE BLANCHE SUR ISOLANT
- 11 CHASSIS EN ALUMINIUM LAQUE NOIR
- 12 ZINC NATUREL
- 13 ZINC PEINT EN BLEU
- 14 VELLUX
- 15 BOIS NATUREL
- 16 CHASSIS PVC BLANC
- 17 ZINC NATUREL
- 18 CIMENTAGE PEINT EN BLANC
- 19 BRIDES PEINTES EN BLANC